

# performance-safe Tarifkriterien

	BasisRente (Tarif 89)	RiesterRente (Tarif 85)	FlexRente (Tarif 83oG und 83oG.1)	Gesundheitskonto (Tarif 83GKo)	Kindervorsorge (Tarif 83Kdo)
Jährliche Mindestrente inkl. Rente aus Zuzahlungen	keine	300 €			
Mindestbeitrag ohne Beitrag für Zusatzversicherungen	25 € pro Monat	20 € pro Monat mind. 60 € im Kalenderjahr	25 € pro Monat 3.600 € Mindest-EB		
Höchstbeitrag	keiner				Über 250 € pro Monat nur auf Anfrage in der Haupt- verwaltung. Bei Einschluss der Beitragsbefreiung bei Tod des Versorgers (TZV) höchstens 150 € pro Monat.
Mindestbeitragssumme	keine	3.600 €	keine		
Mindest-Eintrittsalter der versicherten Person	18 Jahre (vollendet)	15 Jahre (rechnungsmäßig)	0 Jahre (rechnungsmäßig)		
Höchst-Eintrittsalter der versicherten Person	73 Jahre (rechnungsmäßig)	55 Jahre (vollendet)	73 Jahre (rechnungsmäßig)		20 Jahre (rechnungsmäßig) Bei Einschluss Beitrags- befreiung bei Tod des Versorgers: 15 Jahre (vollendet)
Mindest-Aufschubdauer	5 Jahre	12 Jahre	5 Jahre		
Beitragszahlungsdauer	Mind. 2 Jahre Max. bis zum Alter 75 (rechnungsmäßig)	Mind. 2 Jahre Max. 01.01. nach Vollen- dung des 67. Lebensjahres	Mind. 2 Jahre Max. bis zum Alter 75 (rechnungsmäßig)		
Gebrochene Dauern	Ja, bei monatlicher Zahlweise				
Zuzahlungen	Mind. 500 € Über 50.000 € nur mit Zustimmung der Stuttgarter	Kein Mindestbetrag, max. 2.100 € pro Kalenderjahr inkl. Beitrag	Mind. 500 € Über 20.000 € nur mit Zustimmung der Stuttgarter		
Mindest-Rentenbeginn- alter	62 Jahre (vollendet)		keines		
Höchst-Rentenbeginn- alter	85 bei dynamischer Rente 80 bei teildynamischer Rente 70 bei teilkonstanter Rente	1. Januar des auf den in § 35 Nr. 1 SGB VI (aktuell das 67. Lebensjahr) bezeichneten Zeitpunkt folgenden Jahres. Im Rahmen des flexiblen Leistungsbeginns ist ein Hinausschieben bis 85 bei dynamischer Rente 80 bei teildynamischer Rente 70 bei teilkonstanter Rente möglich.	85 bei dynamischer Rente 80 bei teildynamischer Rente 70 bei teilkonstanter Rente		
Überschussverwendung nach Beginn der Rentenzahlung			Dynamische Rente Teildynamische Rente Teilkonstante Rente		
Leistung bei Tod vor Rentenbeginn	Vertragsguthaben				
Leistung bei Tod nach Rentenbeginn	Restkapitalisierung oder Rentengarantiezeit (0 – 25 Jahre, abhängig von restlicher Lebenserwartung VP)				
Höchstzahl aller Fonds im Vertrag	20 freie Fonds 6 Wertsicherungsfonds				
Höchstzahl der besparten Fonds	10 freie Fonds 6 Wertsicherungsfonds				
Mindestanteil pro bespartem Fonds	10%				
Garantiehöhe in % der Beitragssumme bzw. Zuzahlung (ohne die Beiträge für Zusatz- versicherungen)	10 % – 80 % in 10 %-Schritten	100 %	10 % – 80 % in 10 %-Schritten		

# Stuttgarter Info-Service

## performance-safe Tarifkriterien

	BasisRente (Tarif 89)	RiesterRente (Tarif 85)	FlexRente (Tarif 83oG und 83oG.1)	Gesundheitskonto (Tarif 83GKo)	Kindervorsorge (Tarif 83Kdo)
Shift / Switch	Fondswechsel außerhalb des aktiven Ablaufmanagements 12 Mal pro Versicherungsjahr kostenlos, ab dem dreizehnten Mal 25 €				
Dynamik					
<ul style="list-style-type: none"> <li>entsprechend dem Höchstbetrag in der gesetzlichen Rentenversicherung der Angestellten, mind. jedoch um 5 % jährlich bezogen auf den zuletzt gezahlten Beitrag</li> </ul>	✓	-		✓	
<ul style="list-style-type: none"> <li>Fester Prozentsatz des zuletzt gezahlten Beitrags</li> </ul>	✓ (5 – 10 %)	✓ (2 – 10 %)		✓ (5 – 10 %)	
<ul style="list-style-type: none"> <li>Fester Prozentsatz des zuletzt gezahlten Beitrags, die ersten 5 Erhöhungen erfolgen mit dem doppelten Prozentsatz</li> </ul>	✓	-		✓	
<ul style="list-style-type: none"> <li>Fester Prozentsatz des zuletzt gezahlten Beitrags. Zu Beginn des 4. und des 6. Versicherungsjahres erhöht sich der Beitrag jeweils abweichend um 75 % oder 100 %, gemessen am Anfangsbeitrag.</li> </ul>		-		✓	
<ul style="list-style-type: none"> <li>Erhöhungstermin</li> </ul>	1. Beitragsfähigkeit im Kalenderjahr		1. Beitragsfähigkeit im Versicherungsjahr		
<ul style="list-style-type: none"> <li>Späteste Erhöhung</li> </ul>	Rechnungsmäßiges Höchst Eintrittsalter 65 Jahre; Erhöhungen bis max. zum rechnungsmäßigen Alter 66 Jahre bzw. bis max. 12 Monate vor Ende der Beitragszahlungsdauer	Rechnungsmäßiges Höchst Eintrittsalter 65 Jahre; Erhöhungen bis max. zum rechnungsmäßigen Alter 66 Jahre bzw. bis max. 4 Jahre vor Ablauf der Aufschubdauer	Rechnungsmäßiges Höchst Eintrittsalter 65 Jahre; Erhöhungen bis max. zum rechnungsmäßigen Alter 66 Jahre bzw. bis max. 12 Monate vor Ende der Beitragszahlungsdauer		
Zusatzversicherungen	BUZ-PLUS-B BUZ-PLUS BoG BUZ-PLUS-R	keine	BUZ-PLUS-B BUZ-PLUS BoG EUZ-PLUS-B, Keine bei 83oG.1	BUZ-PLUS-B, BUZ-PLUS-BoG	Beitragsbefreiung bei Tod des Versorgers (Mindest-Beitragszahlungsdauer dann 12 Jahre, Eintrittsalter des Versorgers max. 55 Jahre. Maximal absicherbarer Hauptversicherungsbeitrag 150 € monatlich)
Tarifgruppen	EZ, KS, KG7E, KG7EB, KG5, KG5B		EZ, KS, KG7E, KG7EB, KG5, KG5B, EZNET Bei 83oG.1: EZ, KG7E, KG5	EZ, KS	EZ, KS, KG7E, KG7EB, KG5, KG5B
Optionen	PflegeRentenOption				BU-Option, PflegeRentenOption
GrüneRente	möglich				

Zukunft machen wir aus Tradition.



Zukunft machen wir aus Tradition.



**Die Stuttgarter**  
Der Vorsorgeversicherer

**Die Stuttgarter BasisRente:**

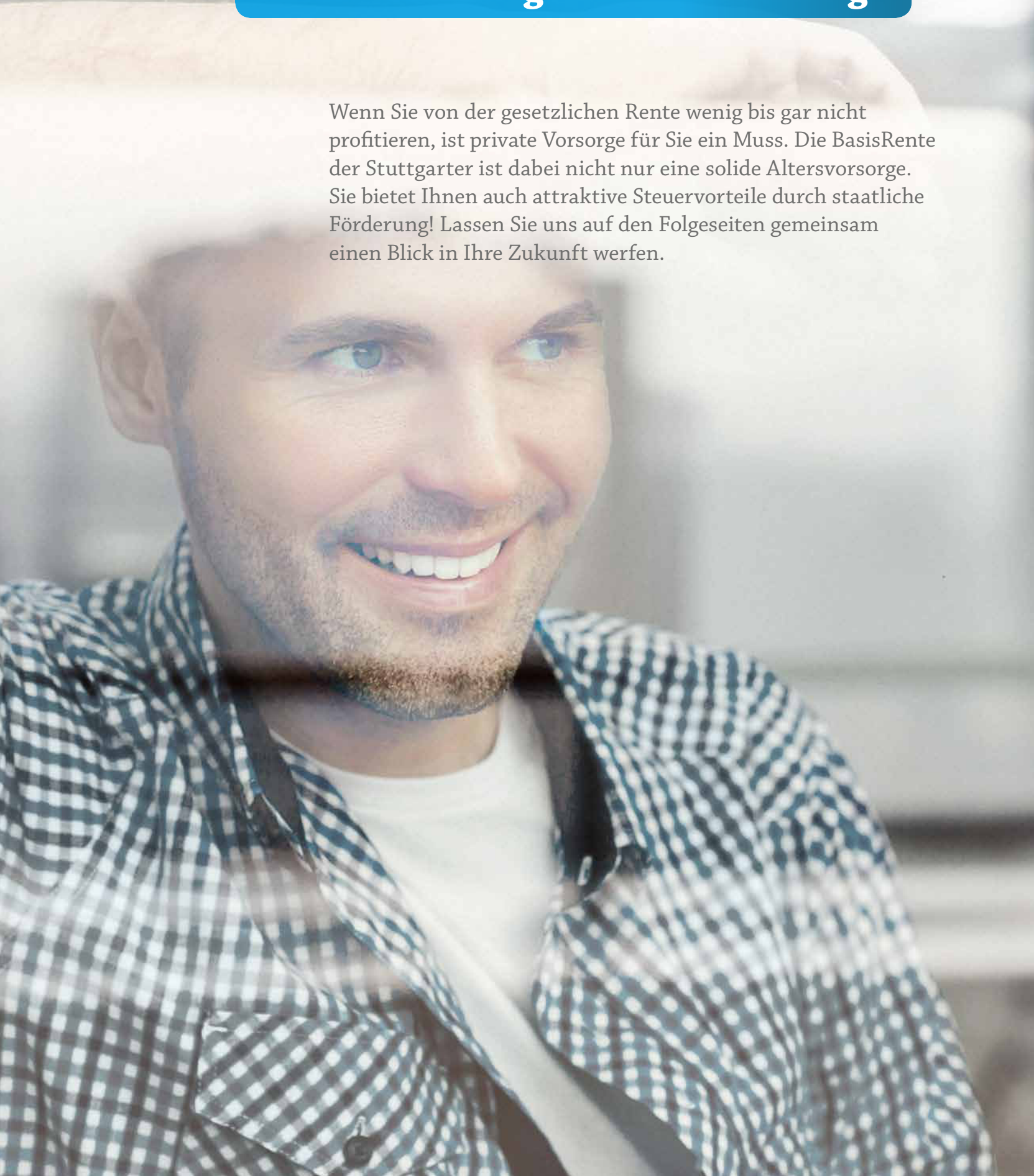
**Ihre sichere Zukunft fest im Blick.**

Die Altersvorsorge, mit der Sie wertvolle Steuervorteile erzielen.

**Richten Sie Ihren Blick nach vorne –**

**mit einer steuergeförderten Vorsorge.**

Wenn Sie von der gesetzlichen Rente wenig bis gar nicht profitieren, ist private Vorsorge für Sie ein Muss. Die BasisRente der Stuttgarter ist dabei nicht nur eine solide Altersvorsorge. Sie bietet Ihnen auch attraktive Steuervorteile durch staatliche Förderung! Lassen Sie uns auf den Folgeseiten gemeinsam einen Blick in Ihre Zukunft werfen.





## Die Stuttgarter BasisRente – ideal für Selbstständige, Freiberufler und gut verdienende Arbeitnehmer.

Mit der BasisRente, auch als Rürup-Rente bekannt, profitieren Selbstständige, Freiberufler, aber auch gut verdienende Arbeitnehmer von einer Altersvorsorge mit steuerlicher Förderung.

Gerade Selbstständige oder Freiberufler können kaum oder gar nicht auf die gesetzliche Rente zurückgreifen. Die Stuttgarter BasisRente sorgt für die Grundversorgung und hilft, die Rentenlücke im Alter zu schließen.

## Die Stuttgarter BasisRente. Wenn alles aufeinander abgestimmt ist.

### Förderung

Die Beiträge zur BasisRente sind bis zum jährlichen Höchstbetrag **steuerlich absetzbar**. So können Sie mit **steuerlicher Förderung** eine private Vorsorge aufbauen.

### Schutz

Ihr Vertragsguthaben ist **insolvenz- und Hartz-IV-geschützt**. Sie erhalten eine **lebenslange Rentenzahlung**.

### Leistung

Von sicherheits- bis chancenorientiert – Sie haben die Wahl zwischen **vier leistungsstarken Anlagekonzepten**.

### Flexibilität

Die BasisRente passt sich Ihren individuellen Lebensumständen an – z. B. mit flexiblen **Zuzahlungen** oder **Beitragspausen**.

## Förderung: Holen Sie mehr raus, als Sie reinstecken.

### Steuervorteile erleichtern Ihnen den Aufbau Ihrer Vorsorge.

Durch die staatliche Förderung der BasisRente haben Sie die Chance, hohe Steuervorteile zu nutzen. Im Jahr 2017 können Sie bereits 84 % Ihrer Beiträge bis zum jährlichen Höchstbetrag von 23.362 Euro bzw. 46.724 Euro bei

zusammen veranlagten Eheleuten sowie eingetragenen Lebenspartnerschaften steuerlich geltend machen. Bis zum Jahr 2025 steigt der jährlich geförderte Teil um jeweils weitere 2 Prozentpunkte auf volle 100 % an.

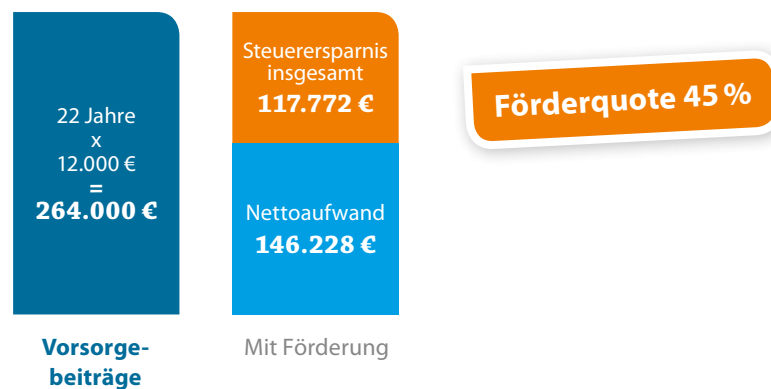
### Der Steuervorteil und die Förderquote wachsen von Jahr zu Jahr.

Beispiel: Selbstständig, 45 Jahre, alleinstehend, zu versteuerndes Einkommen im Jahr 2017: 70.000 Euro, Rentenbeginn 67 Jahre, Vorsorgebeitrag: 12.000 Euro pro Jahr

Jahr	steuerlich abzugsfähiger Anteil	Steuersparnis	Förderquote:
2017	84 % = 10.080 €	4.649 €	▶ 39%
2018	86 % = 10.320 €	4.760 €	▶ 40%
2023	96 % = 11.520 €	5.313 €	▶ 44%
2025	100 % = 12.000 €	5.534 €	▶ 46%

### Steuersparnisse sichern.

Beispiel: 12.000 Euro jährlicher Vorsorgebeitrag über eine Laufzeit von 22 Jahren



Quelle: Basisrenten-Rechner, Institut für Vorsorge und Finanzplanung (IVFP); Werte sind kaufmännisch gerundet.

## Schutz: Die Sicherheit Ihrer Rente

steht an erster Stelle.

### → Lebenslange Rente

Die BasisRente bietet Ihnen eine **lebenslange Rente**, egal ob Sie 70, 90 oder 100 Jahre alt werden.

### → Hartz-IV-Schutz

Ihr angespartes Vermögen ist **bei Arbeitslosigkeit geschützt**.

### → Insolvenz-Schutz

Ihr Vertragsguthaben ist in der Ansparzeit **nicht pfändbar** und damit insolvenzsicher.

### → Verlässlicher, solider Partner

Mit der Stuttgarter verlassen Sie sich auf einen Partner, der als Versicherungsverein auf Gegenseitigkeit in erster Linie seinen Kunden verpflichtet ist. Das bedeutet, dass Gewinne nicht Aktionären, sondern der Versichertengemeinschaft zugutekommen. **Langjährige Erfahrung**, **hervorragende Produkte** und eine **gute Finanzstärke** machen Die Stuttgarter zu einem **verlässlichen Partner** für Ihre Vorsorge.

Tradition  
 Stärke      Solidität  
 Dynamik  
 Verlässlichkeit      Modernität

**Leistung: Der Antrieb,**

**den Ihre Altersvorsorge verdient.**

**Sicherheit oder Chance: Sie haben die Wahl.**

Stuttgarter  
Anlagekonzepte

### *classic*

#### **Garantierte Mindestverzinsung + Überschussanteile**

Profitieren Sie von der garantierten Verzinsung, die sich noch um die laufende Überschussbeteiligung, Schlussüberschussanteile und die Bewertungsreserven erhöht.

Sicherheit

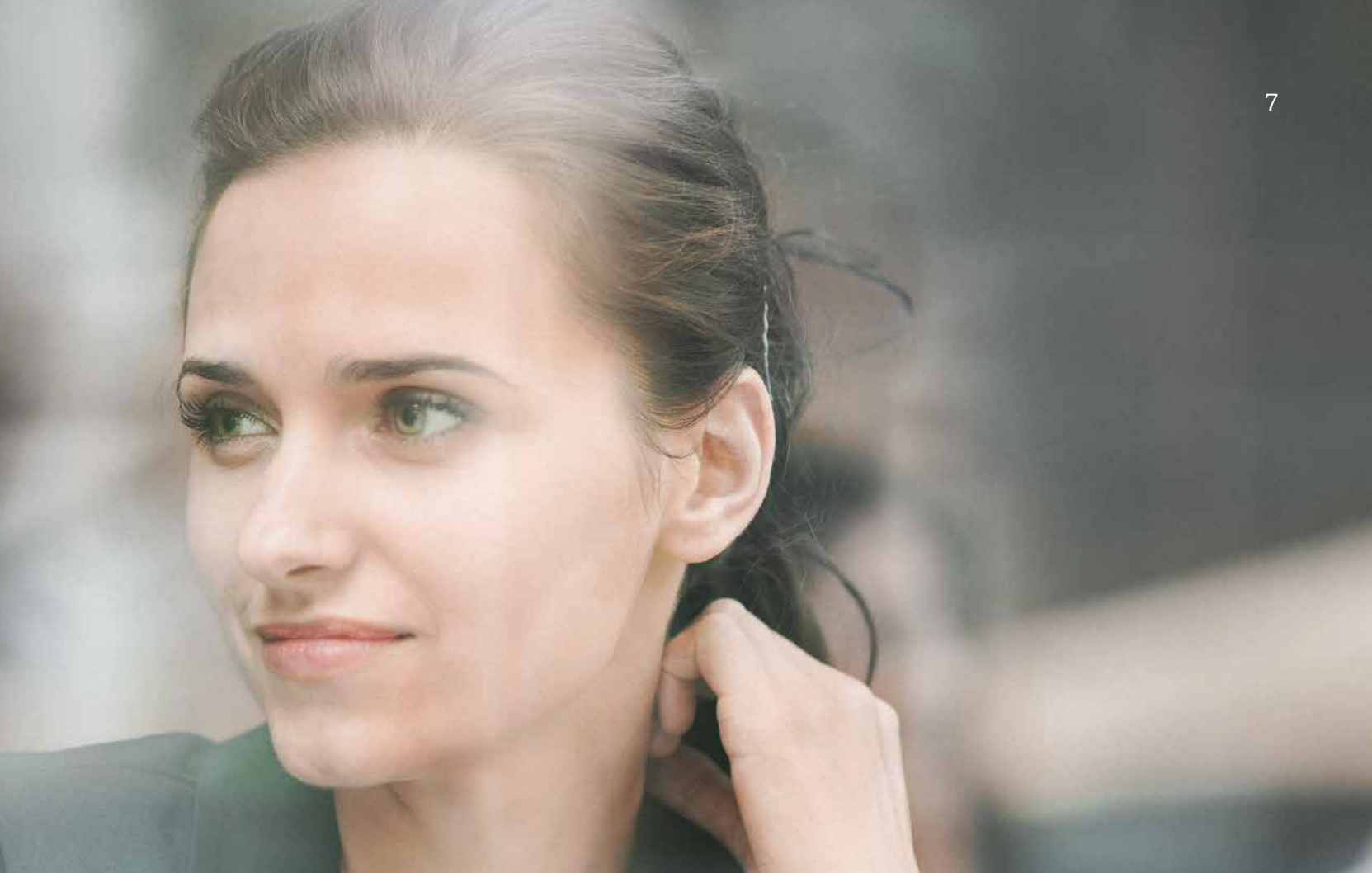
### *index-safe*

#### **90 % Beitragsgarantie + Indexpartizipation**

Bauen Sie auf eine renditestarke Vorsorge, die auch ein hohes Maß an Sicherheit bietet. Diese Vorsorgelösung beteiligt Sie an den Renditechancen des Stuttgarter M-A-X Multi-Asset Index.

Anlagewunsch





### *performance-safe*

**Beitragsgarantie  
zwischen 10 % und 80 %  
+ fondsgebundene Kapitalanlage**

Kombinieren Sie die verlässliche Sicherheit eines klassischen Anlageproduktes und die Renditechancen einer fondsgebundenen Kapitalanlage.

### *invest*

**Ohne Beitragsgarantie:  
fondsgebundene Kapitalanlage  
mit starken Renditechancen**

Setzen Sie auf die investmentorientierte Vorsorge in Qualitätsfonds aus dem Stuttgarter Fondsuniversum. Dadurch nutzen Sie attraktive Renditechancen.

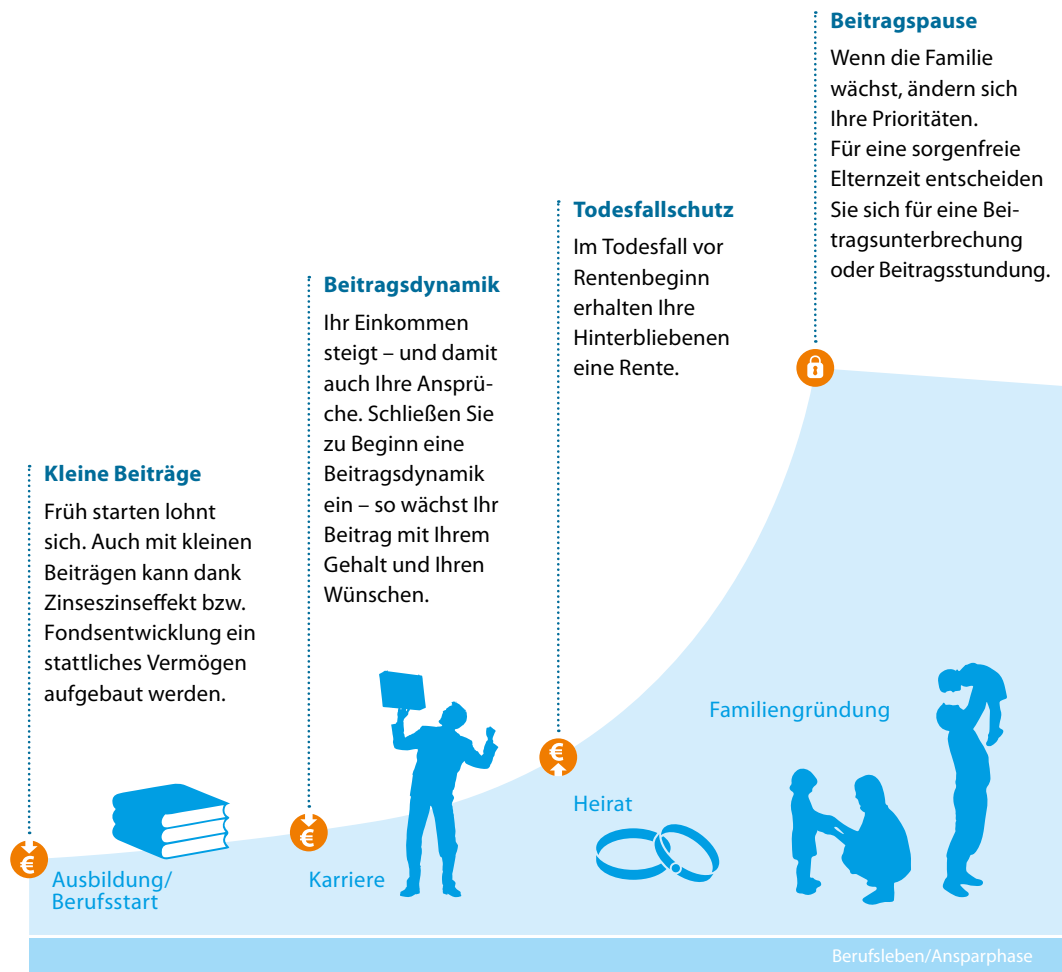
Chance

## Flexibilität: Mehr Freiraum

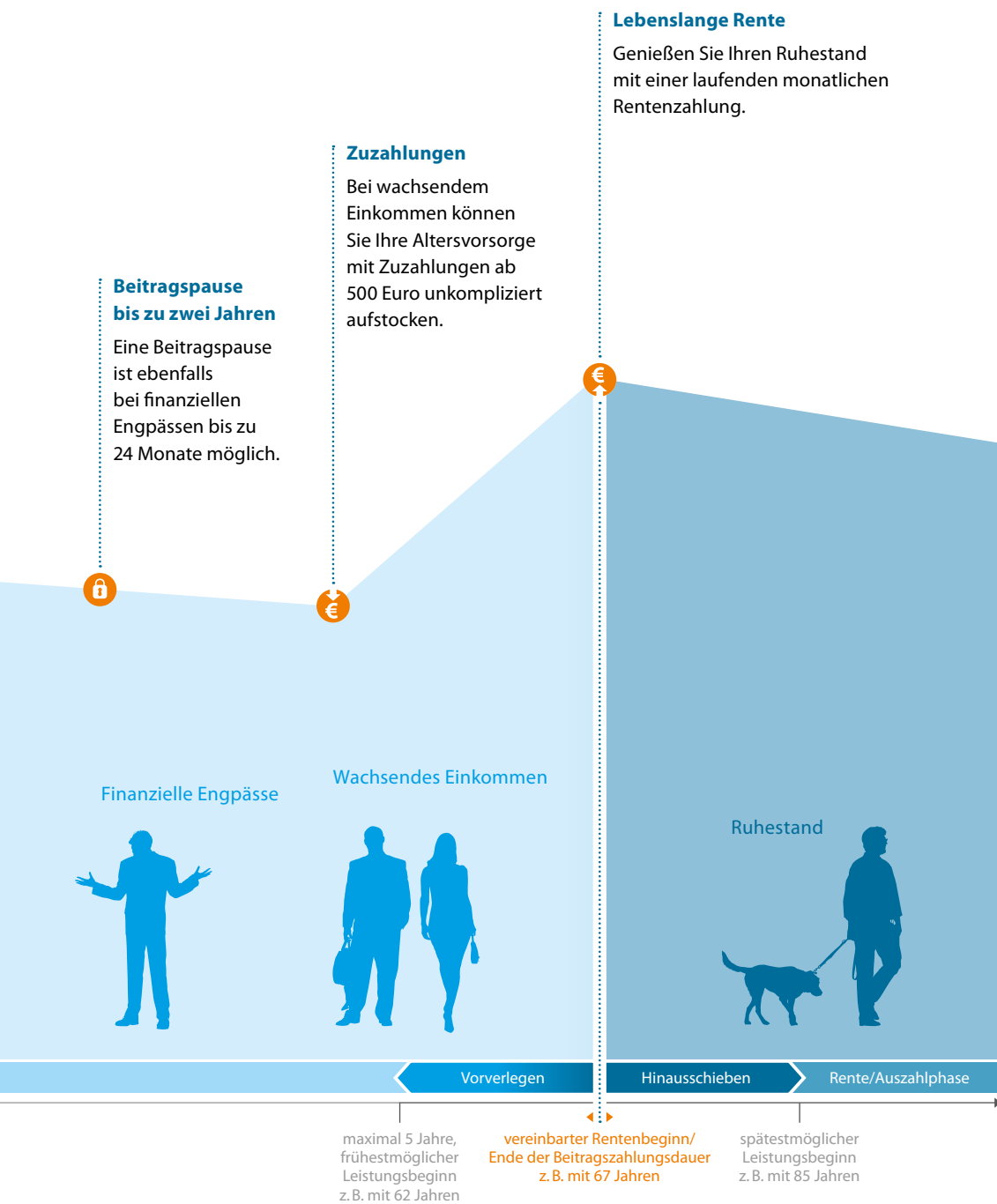
### für die Gestaltung Ihrer Zukunft.

#### Flexibel in der Anspar- und Auszahlungsphase.

Für Selbstständige und Freiberufler ist es besonders wichtig, Freiräume zu haben. Ob eine Beitragspause gewünscht wird oder eine Zuzahlung außer der Reihe: Die BasisRente ist so vielfältig wie das Leben. Für Ihre individuelle Lebensplanung haben Sie eine Lösung, die sich Ihren individuellen Bedürfnissen anpasst – vom Sparbeginn bei Berufsstart bis zur Auszahlung im Ruhestand.



Lebensphasen



**Flexibler Beginn der Rentenzahlung möglich**

Mit der BasisRente haben Sie es selbst in der Hand, wann Sie mit der Auszahlung Ihrer Rente beginnen möchten.

## Ihre Vorteile auf einen Blick.



### Typisch BasisRente

- Förderung durch den Staat:  
Mit der BasisRente profitieren Sie von Steuerersparnissen.
- Sicher oder chancenreich:  
Je nach Sicherheitswunsch wählen Sie aus vier leistungsstarken Anlagekonzepten.
- Bleiben Sie flexibel: Sie können Ihren Rentenbeginn individuell festlegen und viele weitere Optionen wählen, die auf Ihre Lebenssituation abgestimmt sind.
- Mit der Ehegattenrente sichern Sie im Todesfall Ihrem Ehepartner/eingetragenen Lebenspartner eine eigene Rente.

### Typisch Stuttgarter

- Über 100 Jahre Erfahrung am Markt machen uns zu einem der führenden Versicherer Deutschlands.
- Unsere ausgezeichnete Finanzstärke sichert den Kunden der Stuttgarter verlässliche Leistungen.
- Die Zusammenarbeit mit freien Vermittlern sichert eine unabhängige Beratung.
- Als Versicherungsverein auf Gegenseitigkeit ist Die Stuttgarter besonders kundenfreundlich, denn mit dieser Rechtsform muss sie keine Aktionärsinteressen bedienen.





**Ihre Expertin/Ihr Experte für Ihre Altersvorsorge:**

Stuttgarter Lebensversicherung a.G.  
Rotebühlstraße 120 · 70197 Stuttgart  
Telefon 0711 665-0 · Fax 0711 665-1516  
info@stuttgarter.de · www.stuttgarter.de